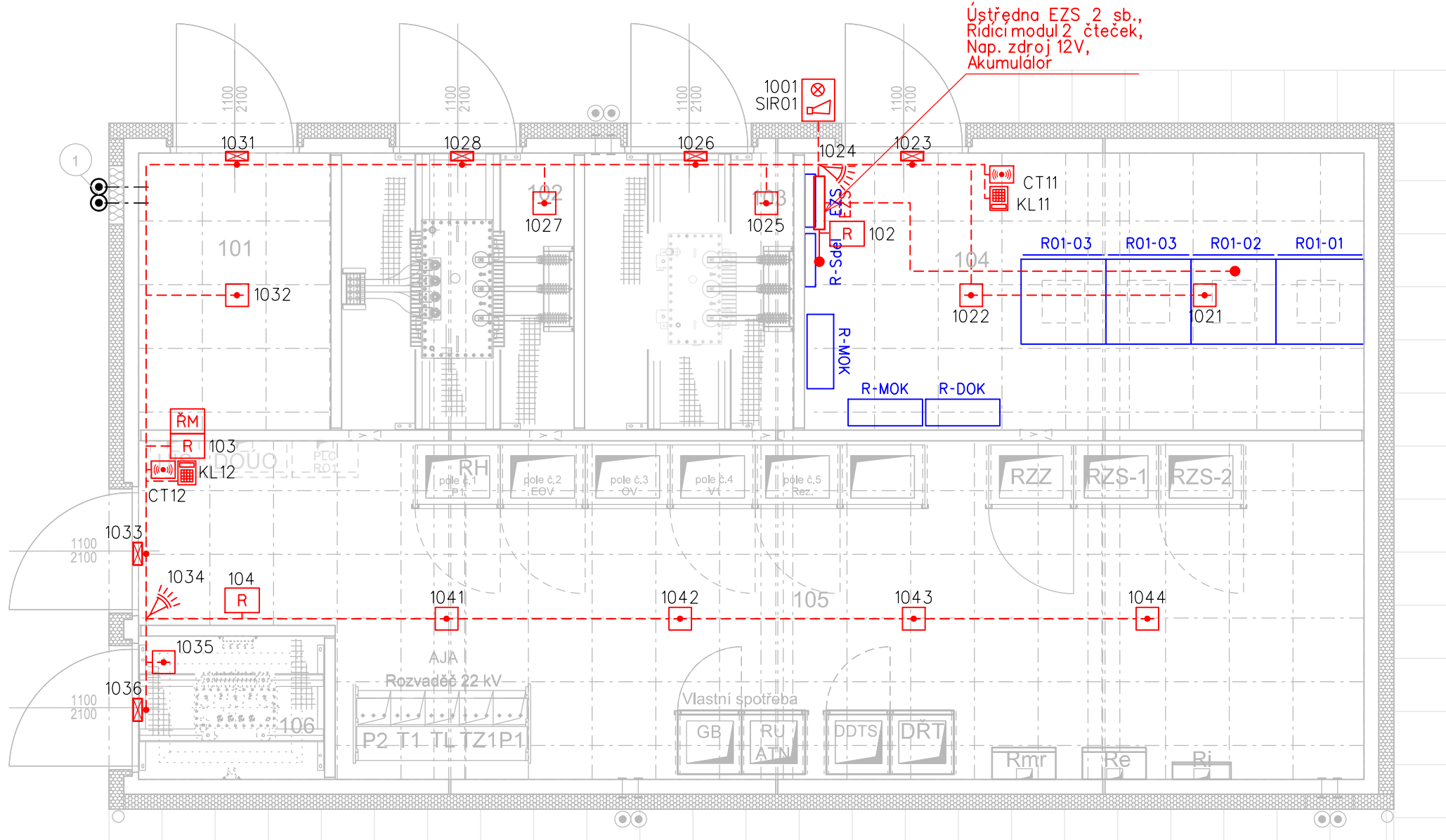


PS 15-02-41 ŽST POŘÍČANY, ÚPRAVA EZS

UMÍSTĚNÍ ZAŘÍZENÍ EZS V TB POŘÍČANY (ZHLAVÍ PRAHA)



VYSVĚTLIVKY:

- Duální čidlo - EZS
- Klávesnice k ústředně EZS
- Dveřní, okenní magnetický kontakt - EZS
- Propojovací krabice
- Venkovní siréna s optickou signalizací
- Bezkontaktní čtečka karet
- Koncentrátor
- Řídicí modul pro 2 čtečky karet
- Opticko-kouřový (mutlisenzorový) hlásič
- Kabelová trasa v LV (SYKFY Xx2x0,5, LAM TWIN 2x2x0,5)
- Kabelová trasa v LV (CYKY-J 3x1,5)
- Sdělovací zařízení budované v rámci této stavby a tohoto PS
- Sdělovací zařízení budované v rámci této stavby, v jiných PS

VÝŠKOVÝ SYSTÉM Bpv

SOUŘADNICOVÝ SYSTÉM S-JTSK

| Číslo změny: | Obsah změny: | Datum změny: |
|--------------|--------------|--------------|
| 01 | - | - |
| 02 | - | - |
| 03 | - | - |

| | |
|-----------|--|
| Investor: | Správa železniční dopravní cesty, státní organizace Dlážděná 1003/7, 110 00 Praha 1 |
| | Stavební správa západ Sokolovská 278/1955, 190 00 Praha 9 |

| | | |
|-------------------------------|---|--|
| Společnost "SP+SEU_VelPo_DSP" | SUDOP PRAHA a.s. Olšanská 1a 130 80 Praha 3 tel.: +420 267 094 111 e-mail: praha@sudop.cz | SUDOP EU a.s. Olšanská 1a 130 80 Praha 3 tel.: +420 267 094 111 e-mail: praha@sudop.cz |
| | | |

| | | |
|-----------------------|---|---|
| Generální projektant: | SUDOP PRAHA a.s. Olšanská 1a 130 80 Praha 3 tel.: +420 267 094 111 e-mail: praha@sudop.cz | Hlavní inženýr projektu: ING. MILOŠ KRAMEŠ |
| | | Garant profese: - |

| | | | |
|---|----------------------------------|------------------|-------------------|
| Středisko: ELEKTROTECHNIKY, TRAKCE, SDĚLOVACÍ A ZABEZPEČOVACÍ TECHNIKY | | | |
| Vedoucí střediska: | Odpovědný projektant SO, IO, PS: | Vypracoval: | Kontroloval: |
| ING. MARTIN RAIBR | ING. PAVEL VÍŠEK | ING. PAVEL VÍŠEK | ING. MARTIN ŠTROF |

| | |
|---|---------------------------|
| Název akce: | Číslo smlouvy: |
| VELIM - POŘÍČANY, BC | 18 162 201 |
| Část: ELEKTRICKÁ POŽÁRNÍ A ZABEZPEČOVACÍ SIGNALIZACE | Projektový stupeň: DSP |
| PS 15-02-41 ŽST POŘÍČANY, ÚPRAVA EZS | Datum: 05/2019 |
| Název přílohy: UMÍSTĚNÍ ZAŘÍZENÍ EZS V TB POŘÍČANY (ZHLAVÍ PRAHA) | Číslo části: D.1.2.4.8 |
| | Měřítko: - |
| | Počet formátů: 3xA4 |
| | Číslo přílohy: 6.2 |